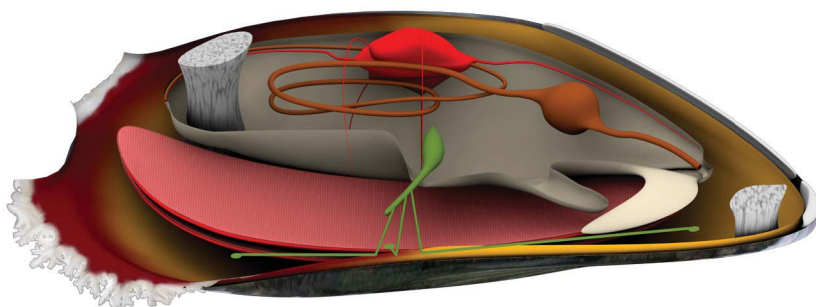


**BROWSERANWENDUNG** keine Installation
notwendig**LOGIN** www.mytilus.baltic-reef.de
Benutzername Tester
Passwort mytilus

SEK I UND II

MYTILUS - Die Miesmuschel

interaktive Lernanwendung im Unterricht



MYTILUS ist eine Lernanwendung. Speziell für den Gebrauch an Schulrechnern konzipiert kann sie im Unterricht zum Einsatz kommen.

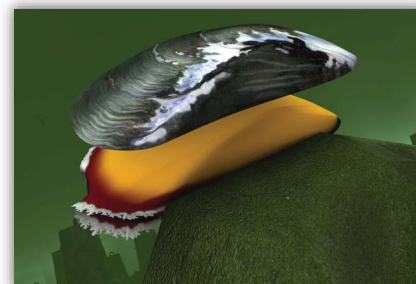
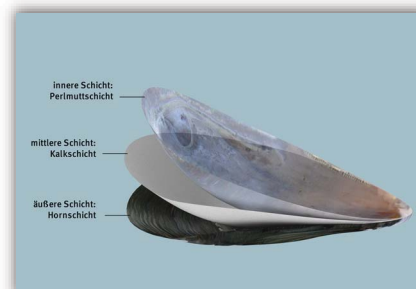
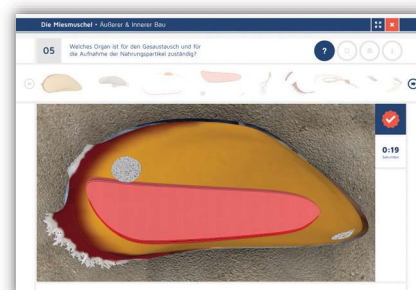
ONLINE ist die Lernanwendung jederzeit in jedem Internetbrowser abrufbar und bedarf keiner Softwareinstallation!

EINFACH und benutzerfreundlich gestaltet kann die Anwendung von SchülerInnen und LehrerInnen ohne spezielle Computer-Vorkenntnisse sofort bedient werden.

AUDIOVISUELL werden die Inhalte durch anschauliche 3D-Animationen und spektakuläre Realaufnahmen vermittelt.

SPIELERISCH können sich die SchülerInnen untereinander messen. Darüber hinaus können Wissens-Wettbewerbe zwischen Klassen und Schulen organisiert werden.

DIDAKTISCH aufbereitet und mit Multimediatechnologie umgesetzt bildet dieses Zusammenspiel eine ganz besondere Lernumgebung für den Schulunterricht.

**Adressatenempfehlung:** 6. - 12. Klasse (SEK I UND II)**Sachgebiet:** Biologie - Zoologie - Wirbellose - Weichtiere**Thema:** Miesmuschel**Inhalt:** äußerer & innerer Bau, Ernährung, Atmung**Medienart:** Film, interaktive Lernanwendung, Arbeitsblätter**Sprache:** Deutsch**Filmlänge:** 10 min

GEFÖRDERT DURCH Europäischen Fischereifonds (EFF) der Europäischen Union und das Ministerium für Landwirtschaft, Umwelt und Verbraucherschutz Mecklenburg-Vorpommern

KOORDINATION Landesforschungsanstalt für Landwirtschaft und Fischerei MV - Institut für Fischerei

KONTAKT www.baltic-reef.de
mytilus@baltic-reef.de
+49 173 826 4412

LOGIN www.mytilus.baltic-reef.de
Benutzername Tester
Passwort mytilus